

PROCHALLENGE

PAVIMIT RENOV

Produit élaboré pour la rénovation des sols bétons avec ou sans modification des coloris.



Figure 1AVANT & APRES



Figure 2 AVANT



Figure 3 APRES



Figure 4 AVANT

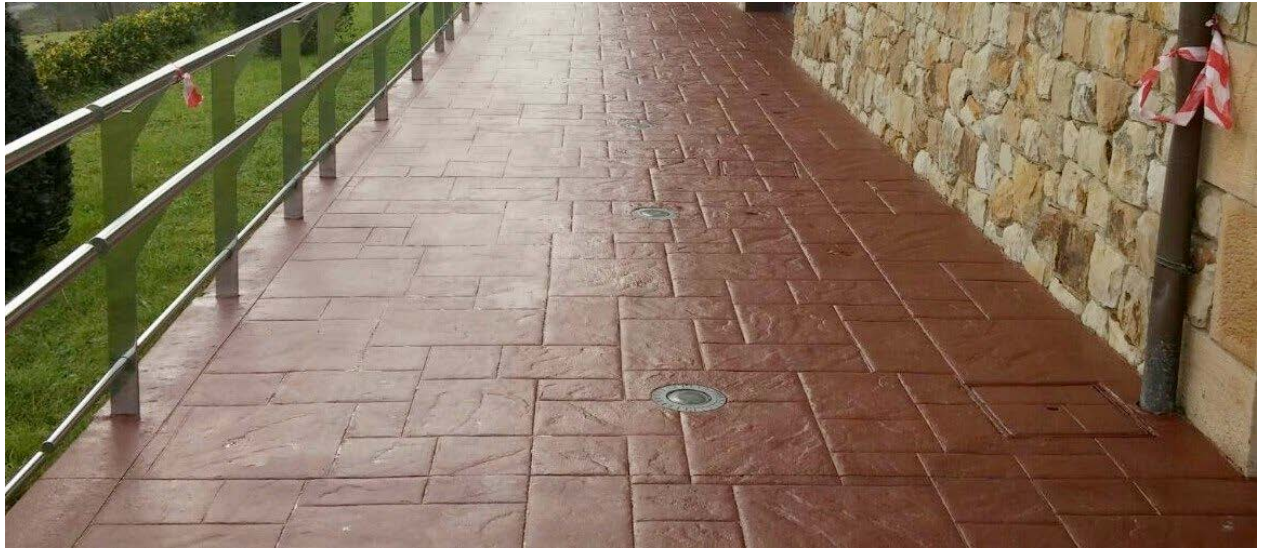


Figure 5 APRES

FICHE TECHNIQUE

Produit : Mortier pour réparations superficielles en couche mince

Utilisation : Bétons décoratifs

Description

La PAVIRENOV est un mélange de ciment, de granulats fins et d'additifs appliqués en couche ultra-mince. Il a été conçu pour les réparations / rénovations de surface, où pour retrouver l'aspect naturel et une finition antidérapante.

Performances mécaniques élevées

Caractéristiques principales :

- Bonne adhérence sans accroche
- Résistance aux intempéries
- Pas de fissure
- Couches entre 1 et 2,5 mm
- Application rapide

Application

Le PAVIRENOV est spécialement indiqué pour :

La rénovation des bétons décoratifs et des murs.

- Antidérapant.
- Réparation des fissures.
- Après réparation de la dalle.
- Protection contre la carbonatation.
- Remise à niveau des surfaces.

Caractéristiques techniques

Epaisseur de couche 1 à 2,5mm. Rendement 1,6 kg/m²/mm d'épaisseur
Couche antidérapante. Sec au toucher en 4-5 heures à 20°C. Couleur Blanche à pigmenter avec coloris en pâte ou liquide.

Mélange 1,5 mortier + 1 de l'eau. Cure totale 1 semaine à 20° C

Intervalle de pose minimum entre chaque couche : 4 heures à 20 ° C

Consommation

1,6kg/m²/mm d'épaisseur

Mode d'emploi

La température ambiante doit se situer entre 5 et 30° C, sans courant d'air excessif.

La température du support doit se situer entre 5 et 25° C.

Application

Toutes les surfaces à enduire doivent être propres et libres de tous résidus, salissures, huile, graisse, colle et autres polluants. Les surfaces en béton qui ont été recouvertes d'une résine ou d'une peinture doivent être poncées ou sablées afin d'obtenir un béton naturel. Pour assurer une bonne adhérence sur des surfaces béton extrêmement lisses ou glissantes, il est recommandé de réaliser un ponçage mécanique. Humidifier le support. Malaxer la poudre du PAVIRENOV selon le ratio de : 1.5 kg de produit pour 1 kg d'eau.

L'eau est versée dans un récipient propre et mélangée avec un malaxeur à faible vitesse. Ajoutez le mortier pour obtenir un produit lisse et fluide.

Vous pouvez pigmenter le mortier en y ajoutant nos colorants liquide ou en pâte selon un ratio de 1 pot pour 25 l de mélange.

Appliquer à la truelle, au pistolet ou au rouleau selon la cohérence et la finition.

La consistance souhaitée peut être obtenue en faisant varier le rapport du mélange (d'une barbotine à un enduit de réparation) qui peut également varier en fonction de conditions environnementales.

Vous pouvez épaissir le mélange en la malaxant encore une fois sans ajout d'eau supplémentaire.

Présentation

Sac de 25 kg.

Conservation

Approximativement 12 mois en condition optimale de température et d'humidité.

Mesures de sécurité et santé

Pour toute spécification ou information relative à la sécurité et à l'hygiène pendant l'application, la manipulation, le stockage et l'utilisation du produit, ainsi que pour son élimination en cas de contact accidentel, consultez la fiche de sécurité du produit. Cette fiche comprend toute les informations relatives à la sécurité, à la

toxicité, à l'écologie, aux propriétés physiques et chimiques, ainsi que les recommandations relatives aux premiers secours et des autres recommandations règlementaires.

Remarque technique

Les résultats et/ou les valeurs signalées sur cette fiche technique ont été obtenus en laboratoires accrédités et/ou avec nos équipements de laboratoire. Les mesures réelles peuvent être soumises à de petites variations selon le calibrage des appareils et des conditions particulières de pose qui ne sont pas de notre responsabilité.

Remarque légale

Les utilisateurs reconnaissent qu'ils sont des professionnels et qu'ils connaissent les fiches techniques et de sécurité de chacun des produits en respectant les prescriptions qui y sont décrites.

PRODUIT DISTRIBUE PAR PROCHALLENGE
Tél. : 05 61 15 03 77 prochallenge@orange.fr